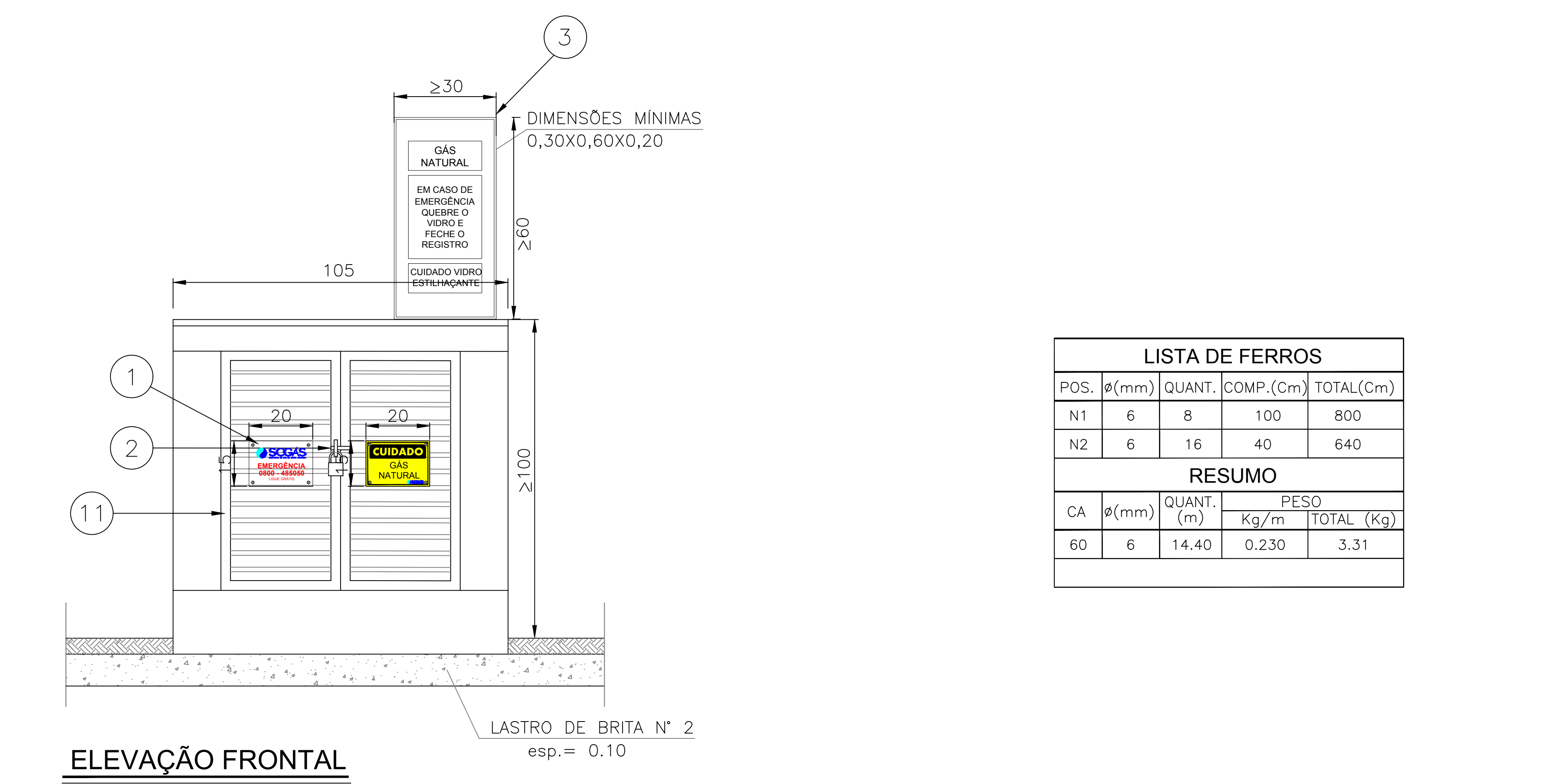
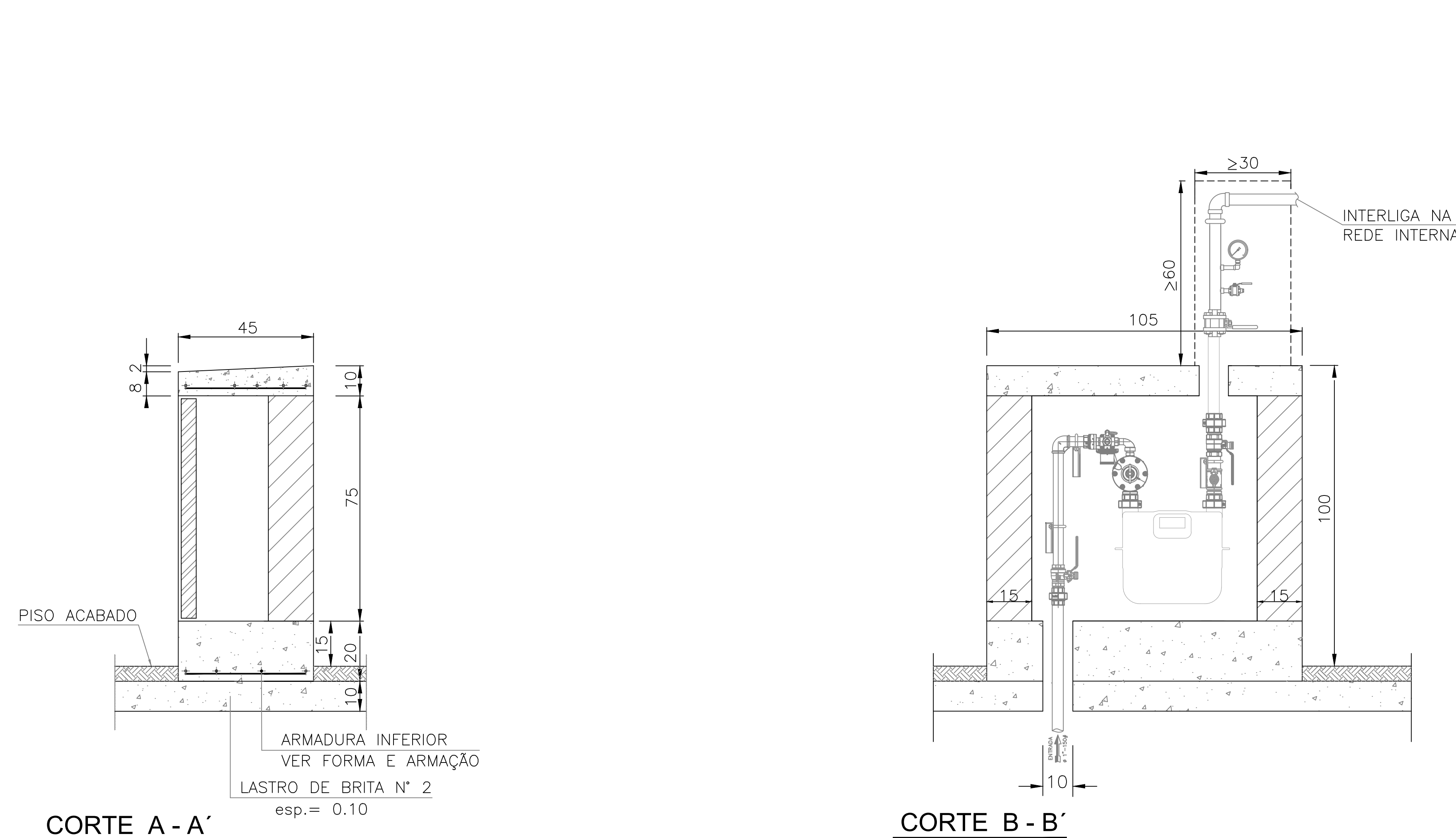


PLANTA BAIXA

PLANTA - FORMA E ARMAÇÃO DA BASE

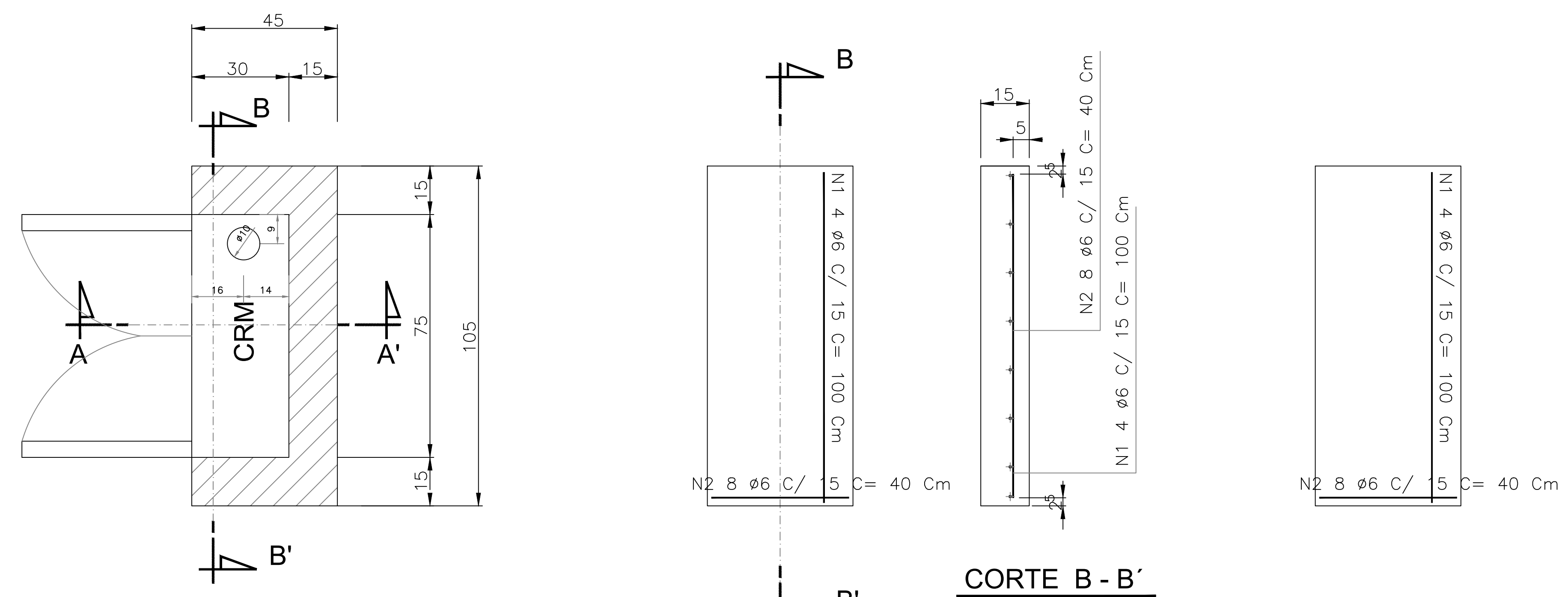
CORTE B - B'



ELEVACÃO FRONTAL

LISTA DE FERROS

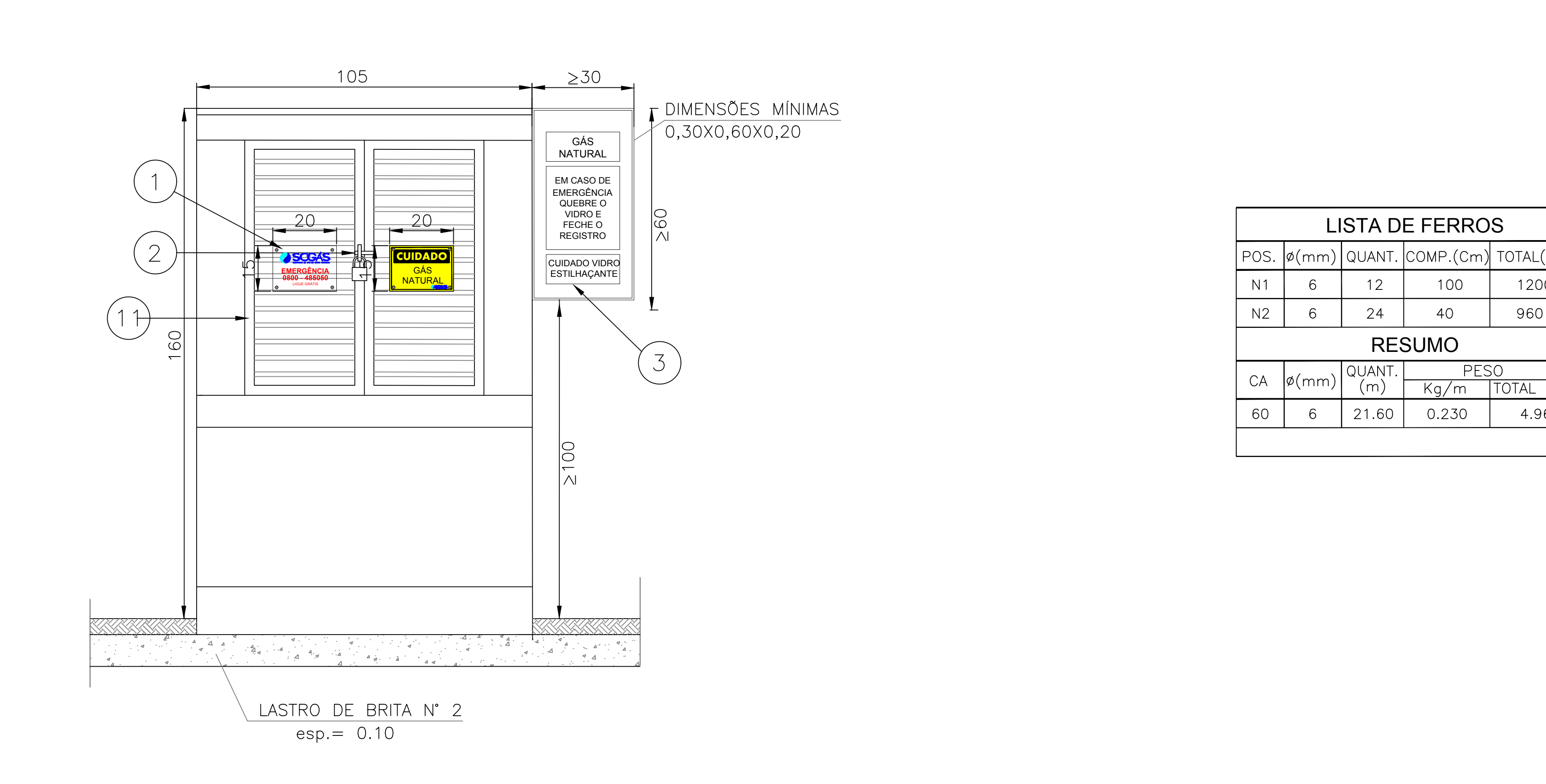
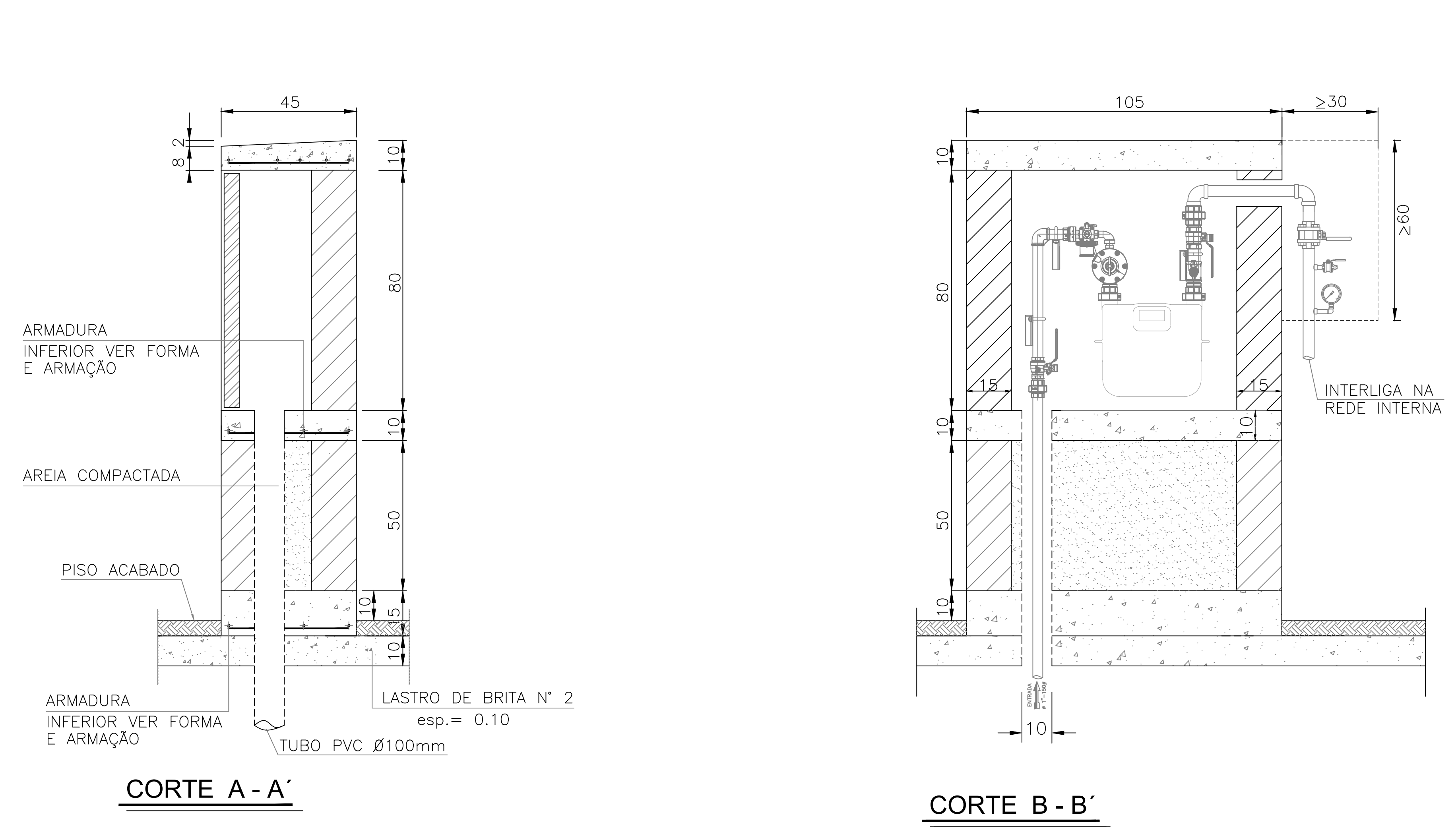
DETALHE ABRIGO DE ALVENARIA/ CONJUNTO DE CONTROLE E MANOBRA CRM (G-10 / G-16) URBANA TIPO 1



PLANTA BAIXA

PLANTA - FORMA E ARMAÇÃO DA BASE

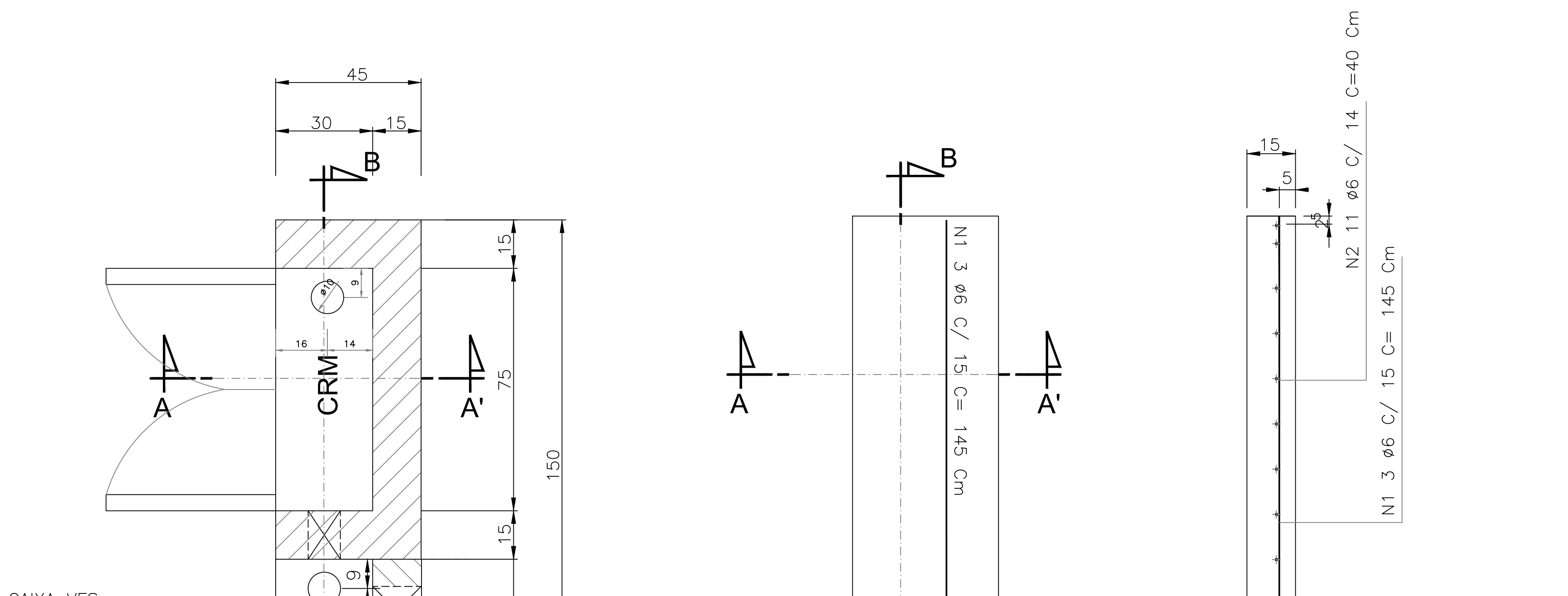
CORTE B - B'



ELEVACÃO FRONTAL

LISTA DE FERROS

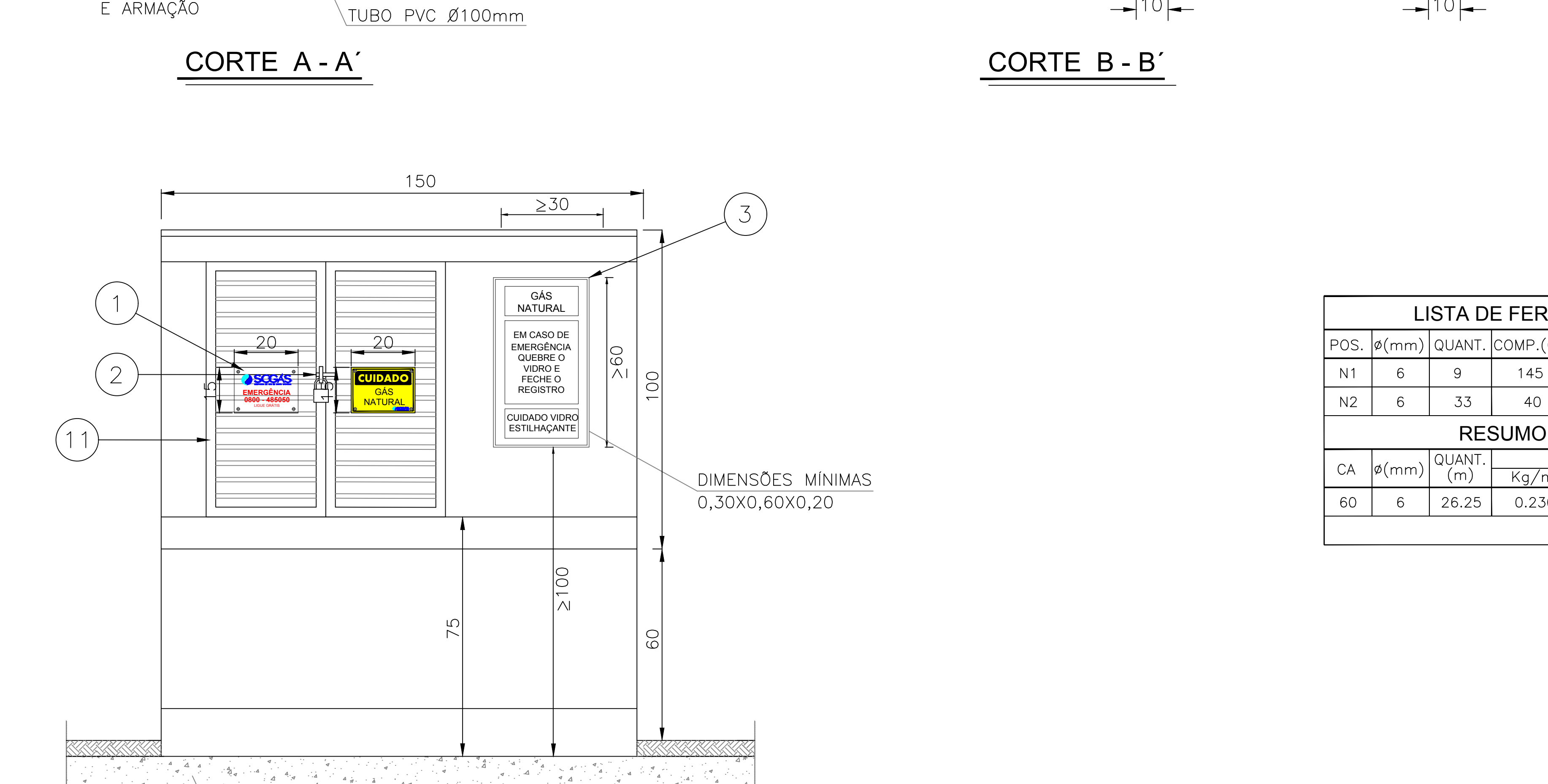
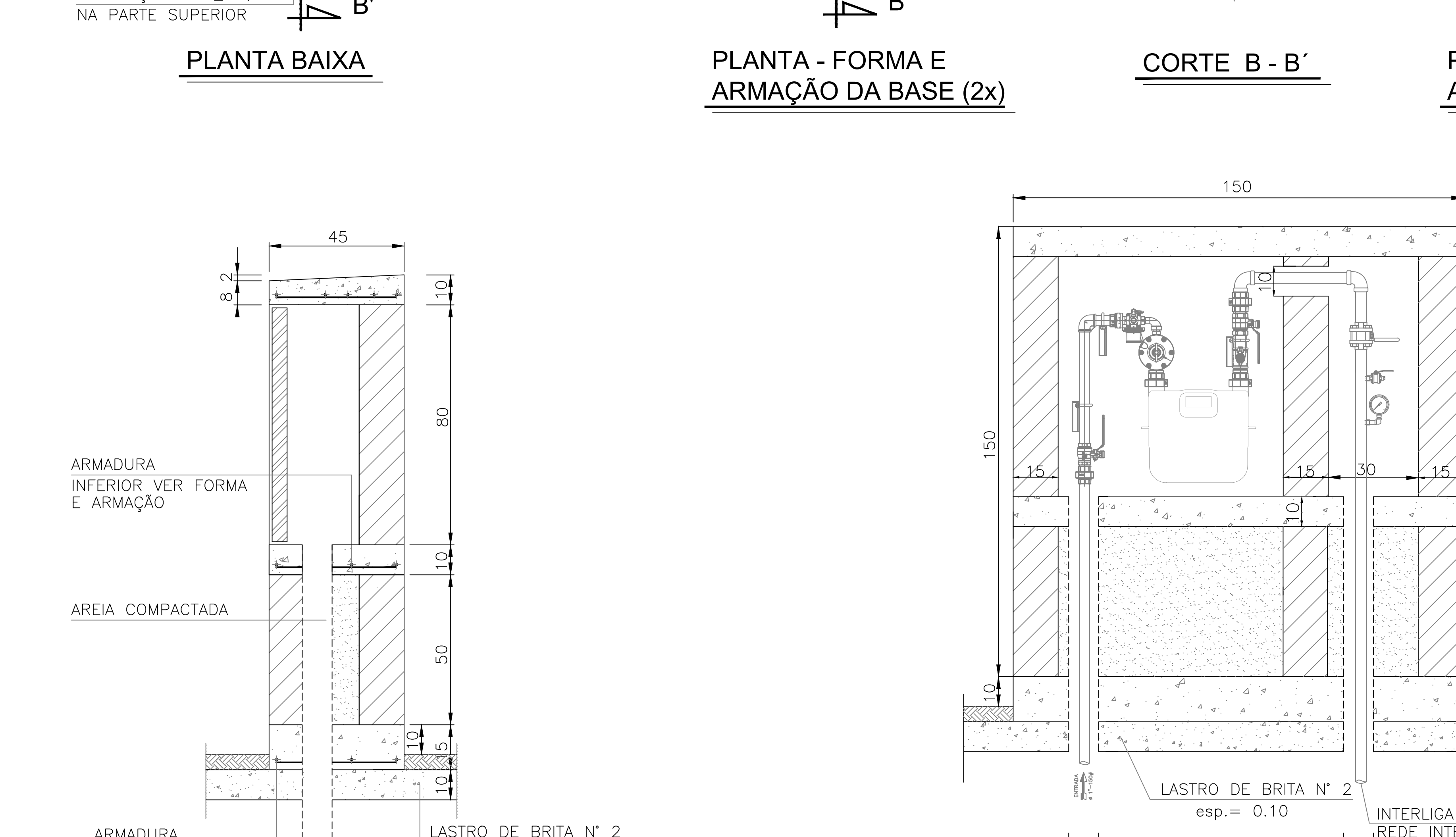
DETALHE ABRIGO DE ALVENARIA/ CONJUNTO DE CONTROLE E MANOBRA CRM (G-10 / G-16) URBANA TIPO 2



PLANTA BAIXA

PLANTA - FORMA E ARMAÇÃO DA BASE (2x)

CORTE B - B'



ELEVACÃO FRONTAL

LISTA DE FERROS

DETALHE ABRIGO DE ALVENARIA/ CONJUNTO DE CONTROLE E MANOBRA CRM (G-10 / G-16) URBANA TIPO 3

DOCUMENTOS DE REFERÊNCIA

1-ET-40.300.SCG.008 - SINALIZAÇÃO PARA RDGN.
2-DE-40.300.HRK.025 - DESENHO DE CONJUNTO E FABRICAÇÃO CRM G10D.
3-DE-40.300.HRK.027 - DESENHO DE CONJUNTO E FABRICAÇÃO CRM G16D.
4-DE-40.300.HRK.031 - ABRIGO GALVANIZADO PARA CRM - G10D e G16D

NOTAS GERAIS

1-DIMENSÕES EM CM, SALVO AS INDICAÇÕES EM CONTRÁRIO.
2-ESPECIFICAÇÃO DO MATERIAL DOS PORTÕES ESTARÁ CONTIDO NA LISTA DE MATERIAS GERAIS.
3-O ABRIGO DAS CRM'S SERÁ CONSTRUÍDA COM LAJES DE COBERTURA IMPERMEÁVEL
4-RECOBRIMENTO DA ARMADURA = 2,5cm.
5-PROJETO E EXECUÇÃO DA OBRA DE ACORDO COM AS NBR'S VIGENTES.
6-RESISTÊNCIAS CARACTERÍSTICAS MÍNIMAS EXIGIDAS:
CONCRETO fck >= 200 kgf/cm² (20MPa.)
AÇO CA-60A fyk>= 5.000 kgf/cm² (500MPa.)
7-PARA CURA DO CONCRETO MANTER A SUPERFÍCIE ÚMIDA EM PELO MENOS 7 DIAS APÓS O SEU LANÇAMENTO.
8-PINTURA - VER ET-40.300.HRK.005
9-REVESTIR O TUBO COM PRAIMER, FITA E ALUFITA SIMILAR, NA JUNTA DE TRANSIÇÃO ENTERRADA.
10-PODE SER UTILIZADO O CRITÉRIO DE FISCALIZAÇÃO PORTÃO METÁLICO EM TELA OTIS, PINTADA NA COR PADRÃO DO EDIFÍCIO/ COMÉRCIO.

LISTA DE MATERIAIS GERIAS

ITEM	DESCRIÇÃO	MATERIAL	UNID	QTD	P/ ABRIG
01	PORTA DE ACESSO VENEZIANA (105x95)cm	ALUMINIO	Pç	01	
02	FERROLHO REFORÇADO P/ CADEADO	GALVANIZADO	Pç	01	
03	CAXILHO DE SOBREPOR	ALUMINIO	Pç	01	

OBSERVAÇÕES

1-AS DIMENSÕES DOS SUPORTES DAS CRM'S DEVEM SER VERIFICADOS DE ACORDO COM O DE-40.300.HRK.031
2-DEVERÁ SER PREVISTO IN LOCO A INSTALAÇÃO DA CAIXA DE REGISTRO DE CORTE, SEQUINDO OS PADRÕES DE INSTALAÇÃO DO CBMSC. CONTEMPLANDO MANÔMETRO, REGISTRO DE MANOBRA E PURGA.

REV.	DESCRIÇÃO	DATA	DES.	VERIF.	APROV.
0	EMISSION INICIAL	16/10/17	P.H.O	M.P.	C.M.P.

ESTE DOCUMENTO É DE PROPRIEDADE DA SCGÁS, E NÃO PODE SER REPRODUZIDO OU USADO PARA QUALQUER FINALIDADE DIFERENTE DAQUELA PARA A QUAL ESTÁ SENDO FORNECIDO.

SCGÁS

COMPANHIA DE GÁS DE SANTA CATARINA

EMPREENHIMENTO

REDE DE DISTRIBUIÇÃO DE GÁS NATURAL

REGIÃO/ÁREA

GERAL

TÍTULO

DETALHE ABRIGO ALVENARIA PARA CRM (G-10 / G-16) URBANA

PROJ.	DES.	VERIF.	APROV.
SCGÁS	PEDRO ORLEANS	O.S.F.	C.M.P.

DATA	ESC.	FOLHA
16/10/17	INDICADA	01/01

Nº. SCGÁS	REV.
DE-40.300.SCG.437	0